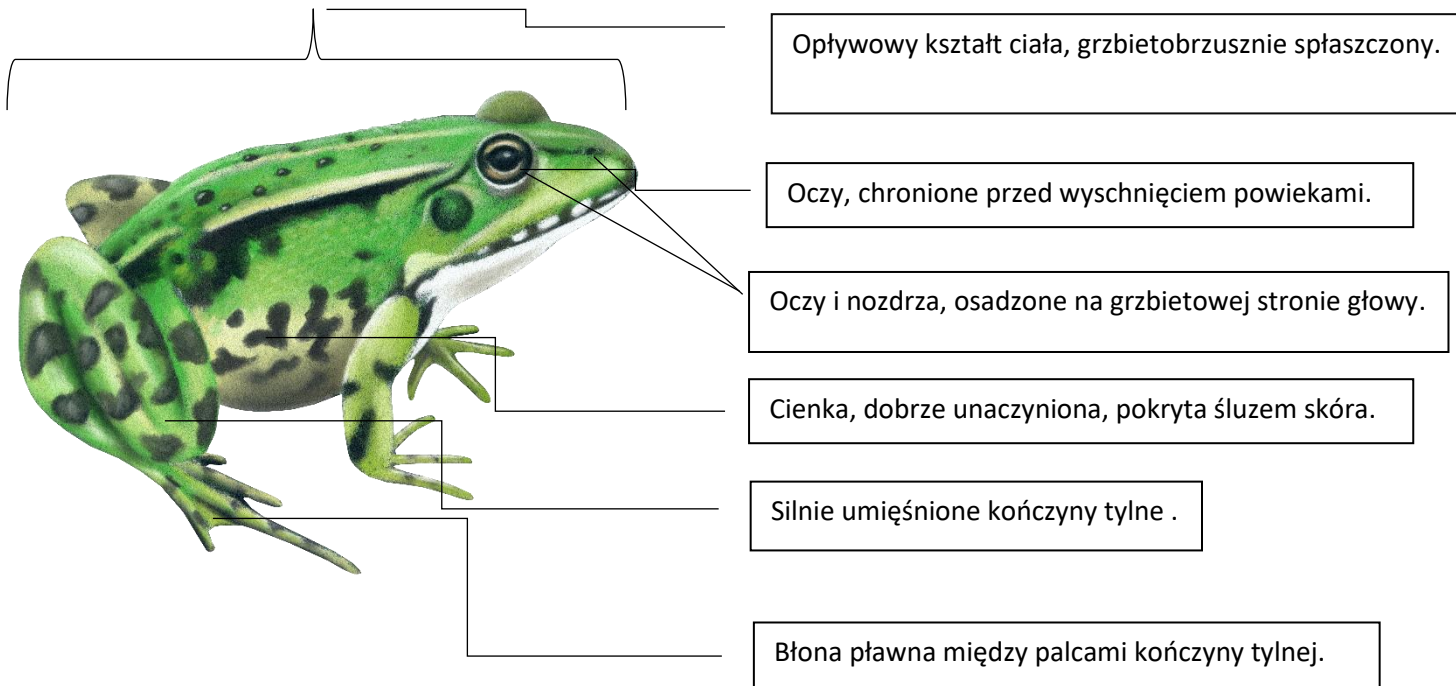


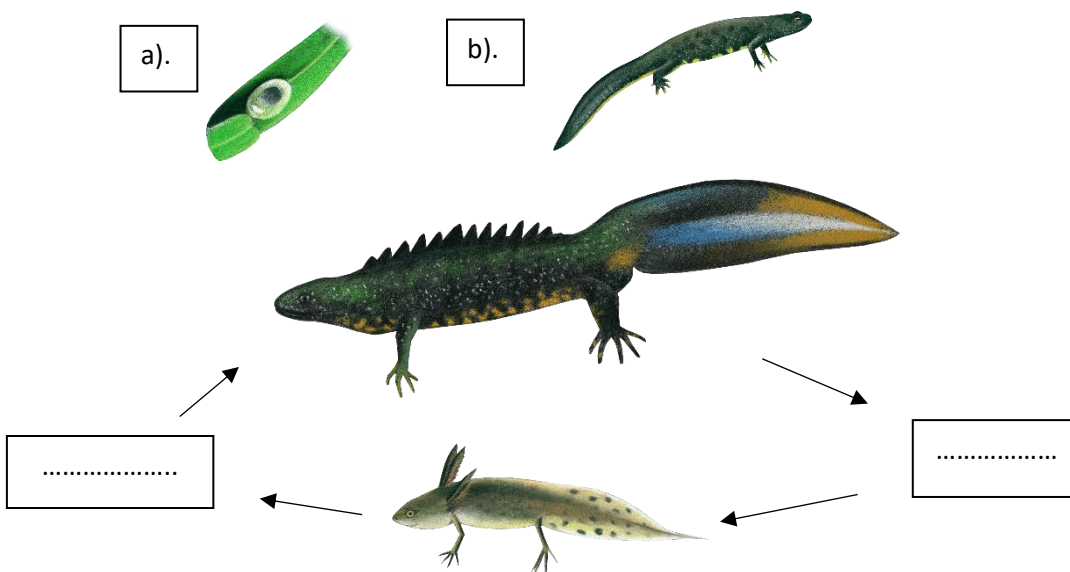


# PRZYSTOSOWANIA PŁAZÓW DO ŻYCIA W ŚRODOWISKU WODNO-LĄDOWYM

1. Na podstawie rysunku płaza bezogonowego ustal, które cechy płazów ułatwiają życie na lądzie (oznacz na żółto), a które są przystosowaniem do życia w wodzie (oznacz na niebiesko).



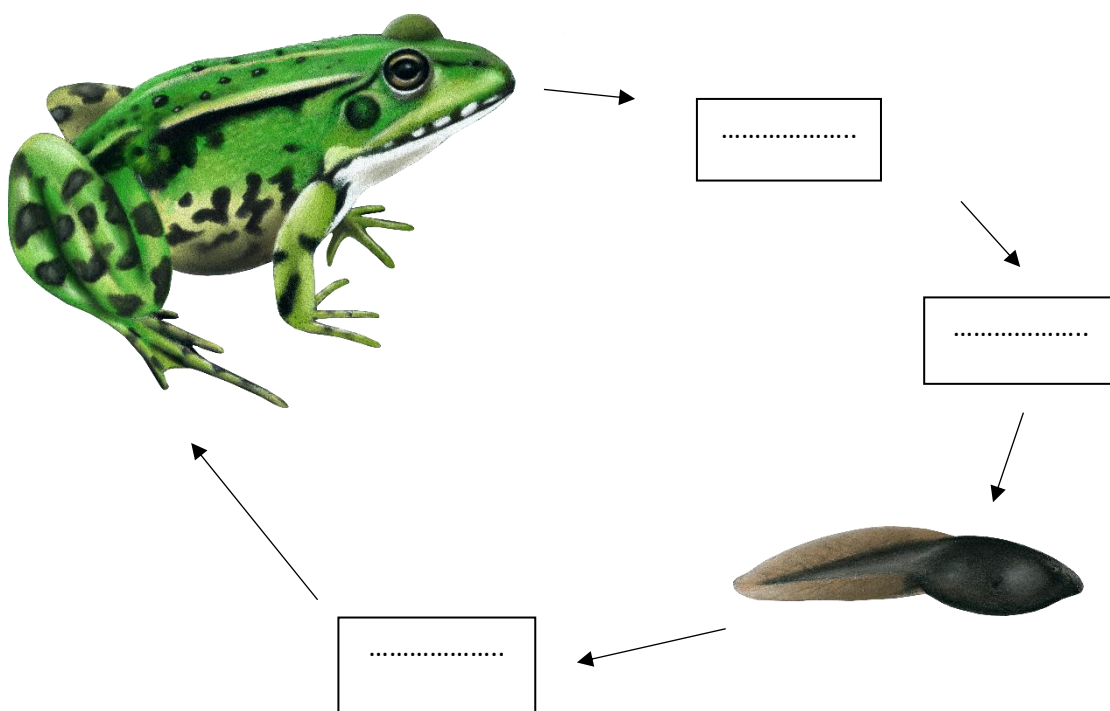
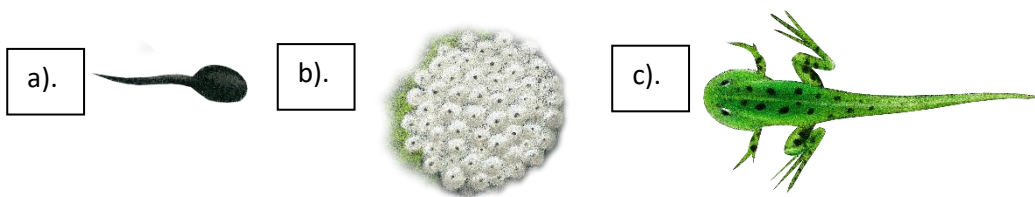
2. Płazy należą do zwierząt o cyklu rozwojowym złożonym- przechodzą przeobrażenie. Poniżej cykl rozrodu płaza ogoniastego - traszki grzebieniastej. Uzupełnij brakujące fazy rozwoju, dopasowując odpowiednio:



Rys. Cykl rozwojowy traszki grzebieniastej.



3. Uzupełnij cykl rozwojowy płaza bezogonowego, na przykładzie żaby wodnej. Dopasuj odpowiednio, oznaczając brakujące elementy:



4. Uzupełnij zdania, opisujące m.in. przystosowania płazów do życia w wodzie. Wybierz brakujące słowa z następujących haseł, odmieniając odpowiednio : gazowa, wiosna, zewnętrzne, w wodzie, skrzela, nozdrza, złożony, ogon, skrzek, płuca.

Okres godowy płazów, w naszej strefie klimatycznej przypada na ..... Jaja płazów (tzw.....) składane są w ....., u płazów bezogonowych zapłodnienie jest ..... (zachodzi w wodzie). Rozwój jest ....., z kijanką przystosowaną do życia ....., co uzależnia je od środowiska wodnego . Dorosłe płazy oddychają za pomocą ..... (przystosowanie do życia na lądzie), natomiast kijanka oddycha za pomocą ..... oraz posiada ....., ułatwiający pływanie. Oczy i ..... położone są po grzbietowej stronie głowy, co umożliwia obserwację otoczenia i wymianę ....., gdy reszta ciała zanurzona jest w wodzie.